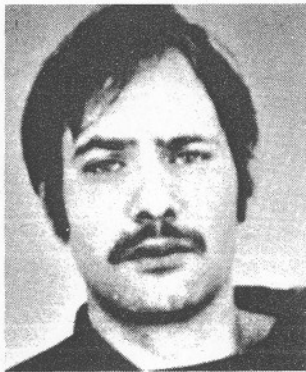
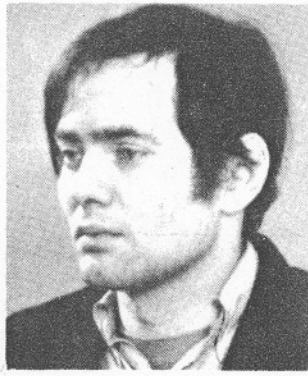
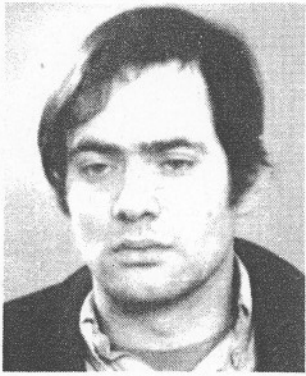
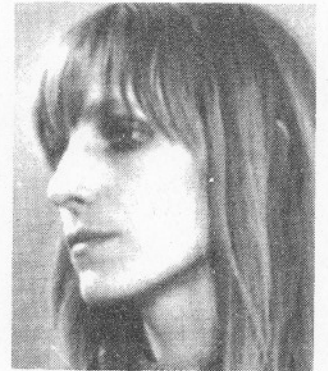
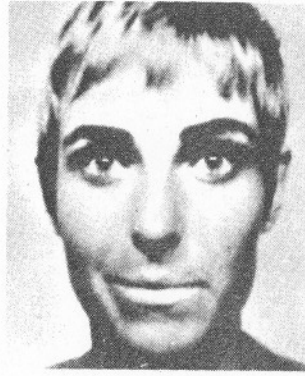


Baader
Andreas Bernd



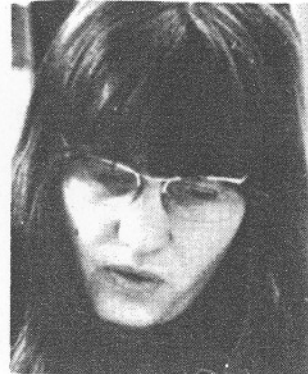
Sonderfahndung Nr. 1/71

Ensslin
Gudrun



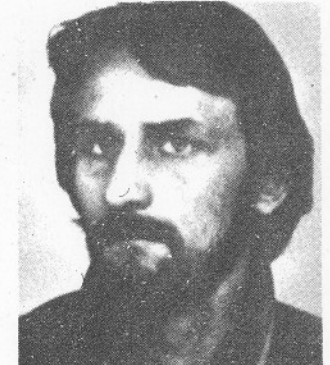
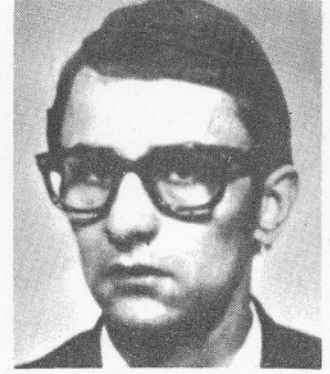
Sonderfahndung Nr. 3/71

Meinhof
Ulrike



Sonderfahndung Nr. 2/71

Meins
Holger Klaus



Sonderfahndung Nr. 5/71

Baader

Andreas Bernd (Tarnname: Hans)
6. 5. 1943 München

1,76 m, schlk., braunes Haar, blaue Augen,
Zähne lückenhaft, Bartwuchs u. Haarfarbe
wechselnd.

Banküberfälle, Ausweissfälschung und andere
Straftaten,
Mitglied einer kriminellen Vereinigung.

Haftbefehl: StA Frankfurt/Main 4 KLS 1/68

Bemerkungen:

Begleitpersonen - auch weibl. - häufig wechselnd,
die als Mitglieder der BAADER-MEINHOF-Gruppe
zu betrachten sind.

Benutzer schneller Pkw (überwiegend BMW) mit
gestohlenen oder falschen Kennzeichen.

Bei Festnahme: BKA - III (SG) -
Bonn - Bad Godesberg - 02229/53001

VORSICHT! SCHUSSWAFFE!

Ensslin

Gudrun (Tarnnamen: Gerda, Grete,
Dr. Grete **Weitmeier**)
15. 8. 1940 Bartholomae

1,70 m, schlk., hellblond, hohe Stirn, ca. 2 cm lange
Narbe über der rechten Augenbraue, Haarfarbe u.
-schnitt häufig wechselnd (Perücken).

Banküberfälle, Ausweissfälschungen u. andere
Straftaten.
Mitglied einer kriminellen Vereinigung.

Haftbefehl: StA Frankfurt/Main 4 KLS 1/68

Bemerkungen:

Begleitpersonen - wechselnd - können als
Mitglieder der BAADER-MEINHOF-Gruppe
angesehen werden.

Benutzerin schneller Pkw (überwiegend BMW)
mit gestohlenen oder falschen Kennzeichen.

Bei Festnahme: BKA - III (SG) -
Bonn-Bad Godesberg - 02229/53001

VORSICHT! SCHUSSWAFFE!

Meins

Holger Klaus (Tarnnamen: ROLF, PETER)
26. 8. 1941 Hamburg

1,81 m, schlk., braune Haare, auff. große Nase,
graue Augen (Bartwuchs u. Haarfarbe wechselnd).

Mordversuch an Polizeibeamten, Banküberfälle,
Ausweissfälschungen u. andere Straftaten.
Mitglied einer kriminellen Vereinigung.

Haftbefehl: BGH Karlsruhe 95/71 (1 BJs 6/71)

Bemerkungen:

Begleitpersonen (auch weiblich) können als Mitglieder
der BAADER-MEINHOF-Gruppe angesehen werden.
Benutzer schneller Pkw mit gestohlenen oder
falschen Kennzeichen.

Bei Festnahme: BKA - III (SG) -
Bonn-Bad Godesberg - 02229/53001

VORSICHT! SCHUSSWAFFE!

Meinhof gesch. Röhl

Ulrike (Tarnnamen: ANNA, MARIE, RANA
und LILLY)
7. 10. 1934 Oldenburg

ca. 1,65 m, schlk., dunkelbl., trägt meistens Sonnen-
brille, Haarfarbe u. -schnitt häufig wechselnd
(Perücken).

Banküberfälle, Ausweissfälschungen u. andere
Straftaten,
Mitglied einer kriminellen Vereinigung.

Haftbefehl: AG Berlin/Tiergarten 348 Gs 58/70

Bemerkungen:

Begleitpersonen - wechselnd - können als
Mitglieder der BAADER-MEINHOF-Gruppe
angesehen werden.

Benutzerin schneller Pkw (überwiegend BMW)
mit gestohlenen oder falschen Kennzeichen.

Bei Festnahme: BKA - III (SG) -
Bonn-Bad Godesberg - 02229/53001

VORSICHT! SCHUSSWAFFE!

Platz der eingeschlagenen Fahrgestellnummern bei Kfz

Erfäuterung: VH = unter vorderer Haube

Alfa Romeo Berlina 1750	VH	Spritzwand rechts
Audi 100	VH	Spritzwand rechts (quer)
60 75 Super 90	VH	auf Spritzwand rechts (längs)
BMW	VH	Abschlußblech rechter Radkasten (unterhalb Windschutzscheibe rechts)
	VH	oder Spritzwand rechts
	VH	oder (Coupe) hinter Spritzwand rechts (oben)
Ford Transit	VH	auf Radkasten rechts
Mercedes	VH	Rahmenlängsträger rechts
	VH	oder (neu) auf Kühlerzarge vorn rechts
NSU Ro 80	VH	auf rechtem Federbeingehäuse (oberhalb rechtem Radkasten)
Opel (Kapitan, Admiral, Diplomat)	VH	oberes Luftleitblech vorn links (alt)
	VH	oder (neu) oberes Luftleitblech vorn rechts
Porsche 914 (VW-Porsche)	VH	auf rechtem Radkasten
	911	VH
VW (Käfer, 1600, 411)		auf Rahmentunnel unter hinterer Sitzbank
	K 70	VH

Hinweise zur Kfz - Fahndung

Nur für den Dienstgebrauch!

Bandenmitglieder machen rücksichtslos von der Schußwaffe Gebrauch.

- Eigensicherung.
- Bei Standkontrollen Sicherungsposten mit MP ausrüsten (schnelles Verfolgungsfahrzeug bereithalten).
- Kontrollstelle gut ausleuchten.
- Personen, in der Nähe stehende Fahrzeuge und Umgebung genau beobachten (Bande arbeitet mit Eigensicherung).
- Bei Verdacht Insassen aussteigen lassen (evtl. Durchsuchung).

Polizeifunk wird von Bande mitgehört.

- Funkgespräche tarnen (Kodierung).
- Bei Standkontrollen Kleinstfunkgeräte zwischen Beobachtungs- und Anhalteposten einsetzen.
- Beim Kontrollieren u. U. Bandeneinstellung des von dem Kontrollierten mitgeführten Koffer- bzw. Autoradios überprüfen.

Daten der meist gefälschten Kfz-Papiere decken sich mit Daten echter Papiere eines zugelassenen Kfz gleichen Typs („Zwilling“).

- Fabrikschild (Typenschild) und
- eingeschlagene Fahrgestellnummer mit Kfz-Schein vergleichen.

- Bei Verdacht Anfragen bei:
 - EDV (soweit Einrichtungen vorhanden)
 - BKA (Wiesbaden) Tel.: 0 61 21/3 31 - Kfz - Fahndung - (BKA hat gesonderte Kfz-Kartei für BM-Bande)
 - u. U. Zulassungsstelle und u. U. angegebenem Halter
 - u. U. Sicherungsgruppe Bonn-Bad Godesberg Soko B/M - Tel.: 0 22 29/5 30 01

Ausweispapiere der Bandenmitglieder sind verfälscht oder gefälscht.

- Vergleich der Nr. mit Liste der gestohlenen Bundespersonalausweis- und Paßvordrucke (Vorbuchstabenverfälschung?).
(Gestohlene BPA-Serie F 8262435 bis F 8282660)

Beachte: Mögl. Fälschung der Kennbuchst. F in E.

- Bei Verdacht Anfrage bei im Paß angegebener Person („Zwilling“)
- bzw. bei Fahndungskartei
- und Sicherungsgruppe Bonn-Bad Godesberg - Tel.: 0 22 29/5 30 01

Kennzeichen der Kfz werden häufig gewechselt.

- Fahndungskarte gibt nur einige der benutzten Kennzeichen an.
- Weitere Kennzeichen im Kfz?
(unter Fußmatte oder sonstigen Verstecken).

Benzinkanister zum Auftanken der Kfz außerhalb der Ortschaften werden im Kofferraum mitgeführt.

- Warndreieck, Verbandkasten überprüfen.

Hinweise für Überprüfungen

Achte auf Schußwaffen bei Griff in

Kleidung
Handschuhfach
Handtaschen!

Achte auf Personen und Fahrzeuge in der Umgebung!

Ausweise und Kfz.-Papiere sind auf existente Personen gefälscht, daher Kontrollfragen stellen, Fahrgestell-Nr. prüfen. Unterschriftsproben bei Verdacht.

Achte bei Verkehrskontrollen auf Personen, die mehrere Benzinkanister im Fahrzeug mitführen, und Kraftfahrer, die auf freier Strecke tanken.

Täter hören Polizeifunk mit.

Sicher aufbewahren, nicht an Unbefugte weitergeben!